



Secador de manos electrónico.
Fijación a pared.

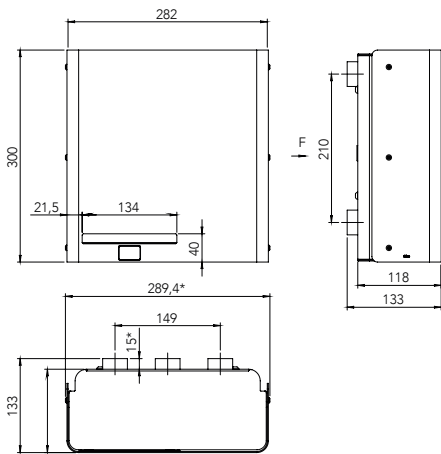
Fabricado en acero inoxidable
AISI 316.

CARACTERÍSTICAS

Dimensiones: Al: 300mm
An: 285mm
Pr: 133mm

ESPECIFICACIONES TÉCNICAS

- Voltaje: 100-240V
- Frecuencia: 50/60Hz
- Potencia total (*calefacción encendida*): 1010-1150W
- Potencia total (*calefacción apagada*): 110-250W
- Consumo: 1,3-4,8A (240V); 1,4-9,5A (120V)
- Potencia del motor: 110-250W
- Rpm: 8500-11500
- Potencia del elemento calefactor: 900W
- Tiempo de secado: 10-12seg.
- Flujo de aire efectivo: 70-94m³/h
- Velocidad del aire: 120-180km/h
- Temperatura del aire (10cm de distancia): 42°C
- Grado de protección: IPX1
- Motor con escobillas de carbón: 12000-15000h
- Nivel de ruido (a 2 m): 70-80dB



ACABADOS DISPONIBLES



ACCESORIOS / RECAMBIOS

P000000453: Ø4,5x70/plug 8x40 set
de 3 piezas.

P0000007080: Espaciadores pequeños
3 piezas.

14983094007: Manual (incluido).

14983400473: Plantilla para fijación.

D7578: Escobilla RC9491001SMD
(no incluido)

CONSEJO DE MANTENIMIENTO

Limpiar con detergente neutro, aclarar con agua
y secar con un paño suave.