

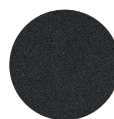
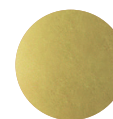
## DESCRIPCIÓN

Válvula de paso con embellecedor cuadrado.  
Esta parte externa es compatible con el cuerpos empotrados MV-UP y MI-UP.

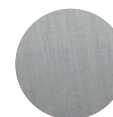
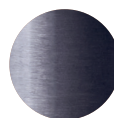
## DATOS TÉCNICOS

- Cierre de seguridad en: 38°
- Temperatura mínima de trabajo: 3°C
- Mínimo recomendado: 15°C
- Temperatura máxima de trabajo: 70°C
- Temperatura máxima recomendada: 65°C
- Diferencial térmico recomendado: 50°C
- Sistema de seguridad con parada de flujo en caso de falta - de una de las dos aguas.
- Rango de presión min/max. 0,5 - 5 bar (en caso de que la presión del agua sea superior a 5 bar se recomienda instalar reductores de presión).
- Presión recomendada: 3 bar.

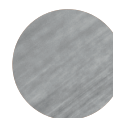
## ACABADOS DISPONIBLES

Negro  
mateBlanco  
mateOro  
brillanteOro  
cepillado

Cromo

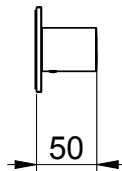
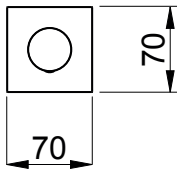
Níquel  
cepillado

Gunmetal

Cobre  
cepilladoAcero  
inox.  
cepillado

# MVC-AP

Mixers



## DESCRIPTION

Bypass valve with square trim.

This external part is compatible with the MV-UP and MI-UP recessed bodies.

## TECHNICAL DATA

- Safety lock at: 38°
- Min. Working temperature: 3°C
- Min. recommended: 15°C
- Max. Working temperature: 70°C
- Max. recommended: 65°C
- Recommended thermal differential 50°C
- Safety system with flow stop in case of lack of one of the two waters.
- Pressure range min / max. 0.5 - 5 bar (in case that the water pressure is higher than 5 bar it is recommended to install pressure reducers).
- Recommended pressure: 3 bar.

## FINISHES AVAILABLE



Matt  
black



Matt  
white



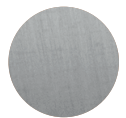
Polished  
gold



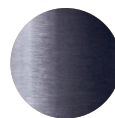
Brushed  
gold



Chrome



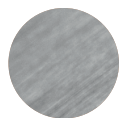
Brushed  
nickel



Gunmetal



Brushed  
copper



Brushed  
stainless  
steel