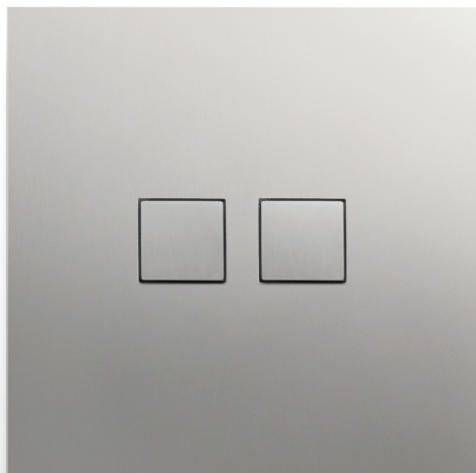
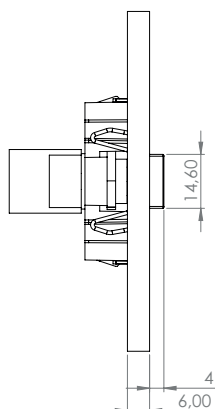
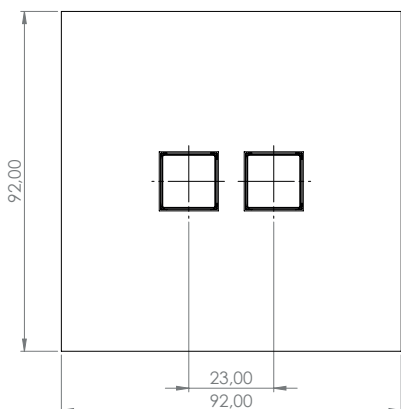


2 BOTONES



ACABADOS DISPONIBLES*



Made in EU

REFERENCIAS Y DESCRIPCIONES

Placa	Dibujo	Mecanismo	Descripción
2S		IC363	2 pulsadores cuadrados centrados horizontales
2SV		IC360	2 pulsadores cuadrados centrados verticales
2SI		IC361	2 pulsadores cuadrados izquierda verticales
2SD		IC362	2 pulsadores cuadrados derecha verticales
2ST		IC364	2 pulsadores cuadrados arriba horizontales
2SU		IC366	2 pulsadores cuadrados abajo horizontales

ESPECIFICACIONES TÉCNICAS

- Tensión asignada: 250V~
- Corriente asignada: 4 A.
- Modo de mando: Botón.
- Grado de protección: IP20.
- Vida: 50.000 ciclos.
- Bastidor: Chapa electrocincada.
- Construido según norma UNE-EN 60.669-1:2018.
- Montaje en caja de empotrar universal según norma UNE-EN IEC 60670-1:2022 y UNE-EN IEC60670-1:2022/A11.
- Montaje de fijación placa: Borne con tornillo.
- Posibilidad de realizar placas combinando interruptores, bases, reguladores,...

CARACTERÍSTICAS COMPLEMENTARIAS

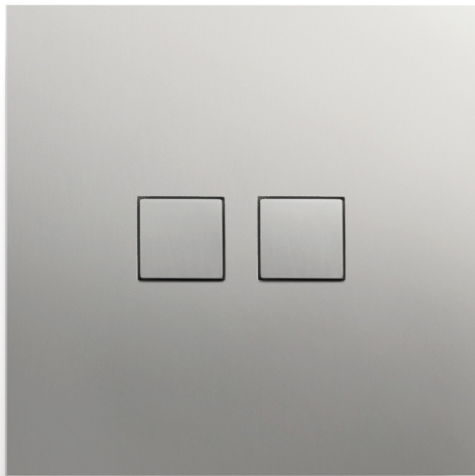
- Material parte principal: ABS VO y acero.
- Material botón: Aluminio (latón bajo pedido).
- Material placa: Aluminio (latón bajo pedido).
- Temperatura ambiente de funcionamiento: -25°C + 85°C.
- Temperatura ambiente de almacenamiento: -10°C a 50°C.
- Tipo de conexión: Borne con tornillo.
- Sección de cable admitido (con doble entrada): 1,5mm² a 2,5mm² rígido y flexible.

DIRECTIVAS DE SEGURIDAD

- Directiva 2014/35/UE de 26 de febrero de 2014 (Baja Tensión).
- Directiva 2012/19/UE de 4 de Julio de 2012 (RAEE).
- Directiva 2011/65/UE de 8 de Junio de 2011, (Restricción de ciertas sustancia peligrosas en aparatos eléctricos y electrónicos (RoHS)).
- Cumple con la normativa IP21.

*Para placa y botones.

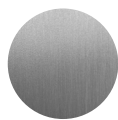
2 BUTTONS



AVAILABLE FINISHES*



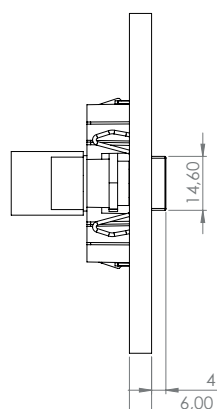
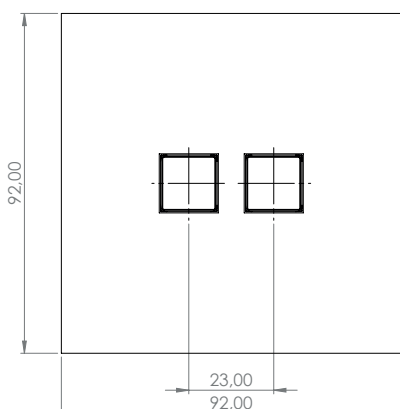
Chrome

Natural
brassMatt
blackMatt
whiteBrushed
nickelSatin
copper

Gunmetal

Brushed
copperPolished
goldBrushed
goldOld
goldHalf
bronze

RAL Colour

RAL colour
Ceramic
shiny

Made in EU

REFERENCES AND DESCRIPTIONS

Plate	Draw	Mechanism	Description
2S		IC363	2 square pushers centered horizontally
2SV		IC360	2 square pushers centered vertically
2SI		IC361	2 square pushers left vertically
2SD		IC362	2 square pushers right vertically
2ST		IC364	2 square pushers top horizontally
2SU		IC366	2 square pushers under horizontally

TECHNICAL SPECIFICATIONS

- Rated voltage: 250V~
- Rated current: 4 A.
- Command mode: Button.
- Degree of protection: IP20.
- Life: 50.000 cycles.
- Frame: Electrogalvanised sheet.
- Built according to standard UNE-EN 60.669-1:2018.
- Mounting in universal flush box according to standard UNE-EN IEC 60670-1:2022 and UNE-EN IEC60670-1:2022/A11.
- Plate fixing assembly: Screw terminal.
- Possibility of making plates combining switches, bases, regulators...

COMPLEMENTARY FEATURES

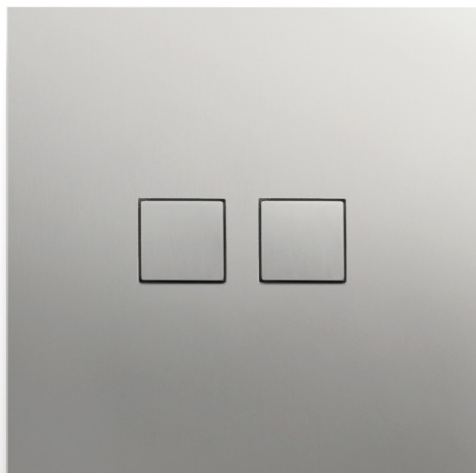
- Main part material: ABS VO and steel.
- Button material: Aluminium (brass on request).
- Plate material: Aluminium (brass on request).
- Ambient operating temperature: -25°C + 85°C.
- Ambient storage temperature: -10°C a 50°C.
- Type of connection: Screw terminal.
- Cable section admitted (with double entry): 1,5mm² a 2,5mm² fixed and flexible.

SECURITY DIRECTIVES

- Directive 2014/35/EU of 26 february 2014 (Low Voltage).
- Directive 2012/19/EU of 4 July 2012 (RAEE).
- Directive 2011/65/EU of 8 June 2011, (Restriction of certain hazardous substances in electrical and electronic equipment (RoHS)).
- Complies with IP21 standard.

*For plate and buttons.

2 BOUTONS



RÉFÉRENCES ET DESCRIPTIONS

Plaque	Croquis	Mécanisme	Description
2S		IC363	2 poussoirs carrés centrés horizontalement
2SV		IC360	2 poussoirs carrés centrés verticalement
2SI		IC361	2 poussoirs carrés à gauche verticalement
2SD		IC362	2 poussoirs carrés à droite verticalement
2ST		IC364	2 poussoirs carrés en haut horizontalement
2SU		IC366	2 poussoirs carrés en bas horizontalement

SPÉCIFICATIONS TECHNIQUES

- Tension nominale: 250V~
- Courant nominal: 4 A.
- Mode de commande: Bouton.
- Degré de protection: IP20.
- Vie: 50.000 cycles.
- Châssis: Tôle électro-galvanisée.
- Construit selon la norme UNE-EN 60.669-1:2018.
- Montage dans un boîtier d'encastrement universel selon la norme UNE-EN IEC 60670-1:2022 et UNE-EN IEC60670-1:2022/A11.
- Assemblage de fixation de plaque: Borne à vis.
- Possibilité de réaliser des assiettes combinant interrupteurs, bases, régulateurs...

CARACTÉRISTIQUES COMPLÉMENTAIRES

- Matériau de la pièce principale: ABS VO et acier.
- Matériau du bouton: Aluminium (laiton sur demande).
- Matériau de la plaque: Aluminium (laiton sur demande).
- Température ambiante de fonctionnement: -25°C + 85°C.
- Température ambiante de stockage: -10°C a 50°C.
- Type de connexion: Borne à vis.
- Section de câble admise (avec double entrée): 1,5mm² a 2,5mm² rigides et flexibles.

DIRECTIVES DE SÉCURITÉ

- Directive 2014/35/UE du 26 février 2014 (Basse tension).
- Directive 2012/19/UE du 4 juillet 2012 (RAEE).
- Directive 2011/65/UE du 8 juin 2011, (Limitation de certaines substances dangereuses dans les équipements électriques et électroniques (RoHS)).
- Conforme à la norme IP21.

FINITIONS DISPONIBLES*

