

2 PALANCAS

3 posiciones para persiana



REFERENCIAS Y DESCRIPCIONES

Placa	Mecanismo
2A: 2 palancas.	IC3H9: 2 Interruptores 3 posiciones. IC3C7: 2 Pulsadores 3 posiciones.

ESPECIFICACIONES TÉCNICAS

- Tensión asignada: 250V~
- Corriente asignada: 15 A.
- Modo de mando: Palanca.
- Grado de protección: IP20.
- Vida: 10.000 ciclos.
- Bastidor: Chapa electrocincada.
- Construido según norma UNE-EN 60.669-1:2018.
- Montaje en caja de empotrar universal según norma UNE-EN IEC 60670-1:2022 y UNE-EN IEC60670-1:2022/A11.
- Montaje de fijación placa: Borne con tornillo.
- Posibilidad de realizar placas combinando interruptores, bases, reguladores,...

ACABADOS DISPONIBLES*



Cromo



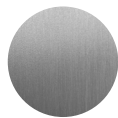
Latón natural



Negro mate



Blanco mate



Níquel cepillado



Cobre satinado



Gunmetal



Cobre cepillado



Oro brillante



Oro cepillado



Oro viejo



Bronce medio



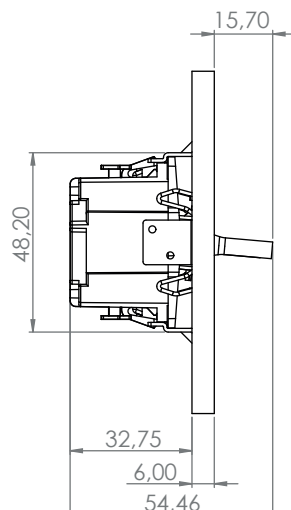
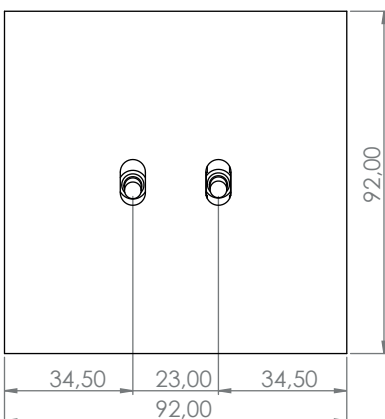
Color RAL

CARACTERÍSTICAS COMPLEMENTARIAS

- Material parte principal: ABS VO y acero.
- Material palanca: Aluminio (latón bajo pedido).
- Material placa: Aluminio (latón bajo pedido).
- Temperatura ambiente de funcionamiento: -25°C + 85°C.
- Temperatura ambiente de almacenamiento: -10 a 50°C.
- Tipo de conexión: Borne con tornillo.
- Sección de cable admitido (con doble entrada): 1,5mm² a 2,5mm² rígido y flexible.

DIRECTIVAS DE SEGURIDAD

- Directiva 2014/35/UE de 26 de febrero de 2014 (Baja Tensión).
- Directiva 2012/19/UE de 4 de Julio de 2012 (RAEE).
- Directiva 2011/65/UE de 8 de Junio de 2011, (Restricción de ciertas sustancia peligrosas en aparatos electricos y eletrónicos (RoHS)).
- Cumple con la normativa IP21.



2 TOGGLES

3 positions for roller shutter



AVAILABLE FINISHES*



Chrome



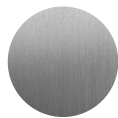
Natural
brass



Matt
black



Matt
white



Brushed
nickel



Satin
copper



Gunmetal



Brushed
copper



Polished
gold



Brushed
gold



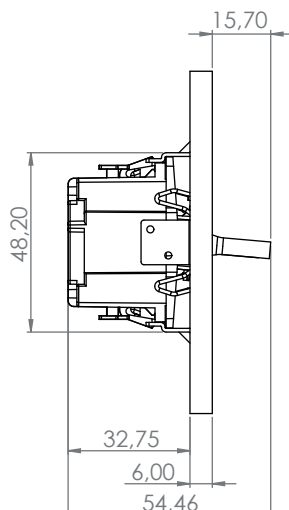
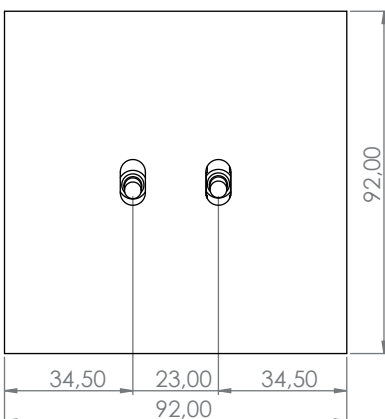
Old
gold



Half
bronze



RAL Colour



Made in EU

REFERENCES AND DESCRIPTIONS

Plate	Mechanism
2A: 2 toggles.	IC3H9: 2 3-position switch. IC3C7: 2 3-position pusher.

TECHNICAL SPECIFICATIONS

- Rated voltage: 250V~
- Rated current: 15 A.
- Command mode: Toggle.
- Degree of protection: IP20.
- Life: 10.000 cycles.
- Frame: Electrogalvanised sheet.
- Built according to standard UNE-EN 60.669-1:2018.
- Mounting in universal flush box according to standard UNE-EN IEC 60670-1:2022 and UNE-EN IEC60670-1:2022/A11.
- Plate fixing assembly: Screw terminal.
- Possibility of making plates combining switches, bases, regulators..

COMPLEMENTARY FEATURES

- Main part material: ABS VO and steel.
- Toggle material: Aluminium (brass on request).
- Plate material: Aluminium (brass on request).
- Ambient operating temperature: -25°C + 85°C.
- Ambient storage temperature: -10 a 50°C.
- Type of connection: Screw terminal.
- Cable section admitted (with double entry): 1,5mm² a 2,5mm² fixed and flexible.

SECURITY DIRECTIVES

- Directive 2014/35/EU of 26 february 2014 (Low Voltage).
- Directive 2012/19/EU of 4 July 2012 (RAEE).
- Directive 2011/65/EU of 8 June 2011, (Restriction of certain hazardous substances in electrical and electronic equipment (RoHS)).
- Complies with IP21 standard.

*For plate and levers.

2 LEVIERS

3 positions pour le volet roulant



FINITIONS DISPONIBLES*



Chrome



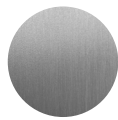
Laiton naturel



Noir mat



Blanc mat



Nickel brossé



Cuivre satiné



Canon fusil



Cuivre brossé



Or brillant



Or brossé



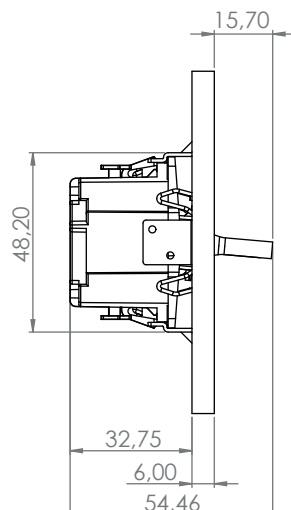
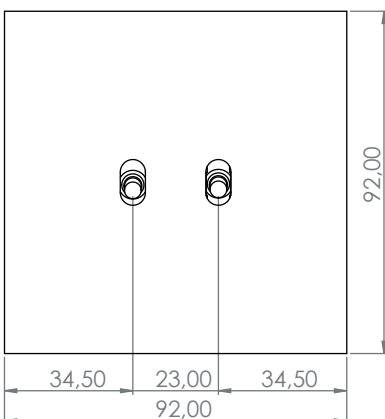
Or vieilli



Bronze moitié



Couleur RAL



RÉFÉRENCES ET DESCRIPTIONS

Plaque	Mécanisme
2A: 2 levier.	IC3H9: 2 Interrupteur à 3 positions. IC3C7: 2 Poussoir à 3 positions.

SPÉCIFICATIONS TECHNIQUES

- Tension nominale: 250V~
- Courant nominal: 15 A.
- Mode de commande: Levier.
- Degré de protection: IP20.
- Vie: 10.000 cycles.
- Châssis: Tôle électro-galvanisée.
- Construit selon la norme UNE-EN 60.669-1:2018.
- Montage dans un boîtier d'encastrement universel selon la norme UNE-EN IEC 60670-1:2022 et UNE-EN IEC60670-1:2022/A11.
- Assemblage de fixation de plaque: Borne à vis.
- Possibilité de réaliser des assiettes combinant interrupteurs, bases, régulateurs...

CARACTÉRISTIQUES COMPLÉMENTAIRES

- Matériau de la pièce principale: ABS VO et acier.
- Matériau du levier: Aluminium (laiton sur demande).
- Matériau de la plaque: Aluminium (laiton sur demande).
- Température ambiante de fonctionnement: -25°C + 85°C.
- Température ambiante de stockage: -10 à 50°C.
- Type de connexion: Borne à vis.
- Section de câble admise (avec double entrée): 1,5mm² à 2,5mm² rigides et flexibles.

DIRECTIVES DE SÉCURITÉ

- Directive 2014/35/UE du 26 février 2014 (Basse tension).
- Directive 2012/19/UE du 4 juillet 2012 (RAEE).
- Directive 2011/65/UE du 8 juin 2011, (Limitation de certaines substances dangereuses dans les équipements électriques et électroniques (RoHS)).
- Conforme à la norme IP21.

*Pour plaque et leviers.