

# 2 PALANCAS



## ACABADOS DISPONIBLES\*



Cromo



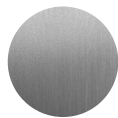
Latón natural



Negro mate



Blanco mate



Níquel cepillado



Cobre satinado



Gunmetal



Cobre cepillado



Oro brillante



Oro cepillado



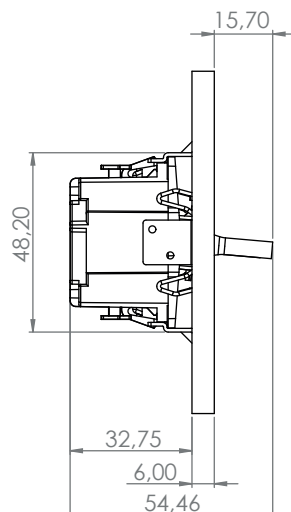
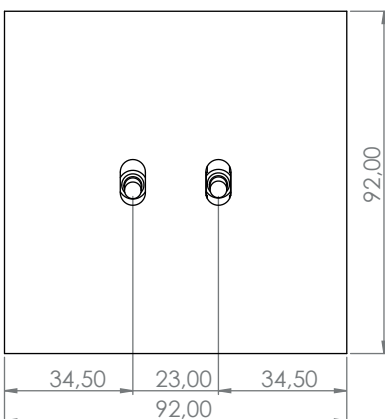
Oro viejo



Bronce medio



Color RAL



## REFERENCIAS Y DESCRIPCIONES

Placa	Mecanismo
2A: 2 palancas.	IC302: 2 Conmutadores. IC345: 2 Pulsadores. IC357: Conmutador y Cruzamiento. IC379: Conmutador y Pulsador. IC348: 2 Cruzamientos. IC3N9: Cruzamiento y Pulsador.

## ESPECIFICACIONES TÉCNICAS

- Tensión asignada: 250V~
- Corriente asignada: 10 AX.
- Modo de mando: Palanca.
- Grado de protección: IP20.
- Vida: 40.000 ciclos.
- Bastidor: Chapa electrocincada.
- Construido según norma UNE-EN 60.669-1:2018.
- Montaje en caja de empotrar universal según norma UNE-EN IEC 60670-1:2022 y UNE-EN IEC60670-1:2022/A11.
- Montaje de fijación placa: Fijado a presión.
- Posibilidad de realizar placas combinando interruptores, bases, reguladores,...

## CARACTERÍSTICAS COMPLEMENTARIAS

- Material parte principal: PA6.
- Material palanca: Aluminio (latón bajo pedido).
- Material placa: Aluminio (latón bajo pedido).
- Temperatura ambiente de funcionamiento: -5°C a 40°C (35°C media 24h).
- Temperatura ambiente de almacenamiento: -10°C a 50°C.
- Tipo de conexión: Emborne rápido.
- Sección de cable admitido (con doble entrada): 1,5mm<sup>2</sup> a 2,5mm<sup>2</sup> rígido y flexible.

## DIRECTIVAS DE SEGURIDAD

- Directiva 2014/35/UE de 26 de febrero de 2014 (Baja Tensión).
- Directiva 2012/19/UE de 4 de Julio de 2012 (RAEE).
- Directiva 2011/65/UE de 8 de Junio de 2011, (Restricción de ciertas sustancia peligrosas en aparatos electricos y eletrónicos (RoHS)).
- Cumple con la normativa IP21.

\*Para placa y palancas.

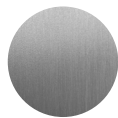
# 2 TOGGLES



## AVAILABLE FINISHES\*



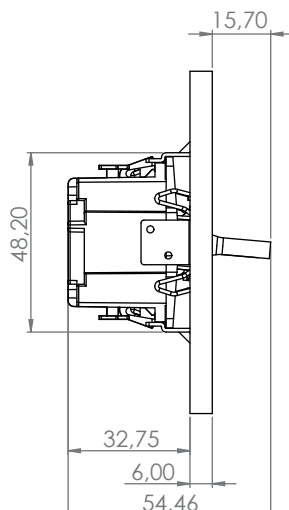
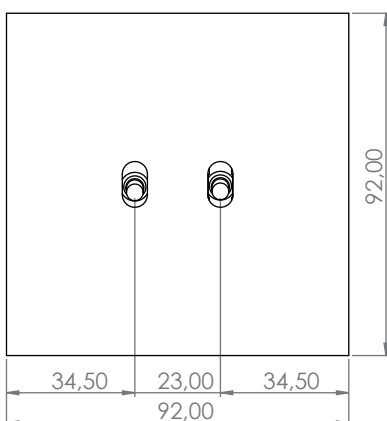
Chrome

Natural  
brassMatt  
blackMatt  
whiteBrushed  
nickelSatin  
copper

Gunmetal

Brushed  
copperPolished  
goldBrushed  
goldOld  
goldHalf  
bronze

RAL Colour



## REFERENCES AND DESCRIPTIONS

### Plate

2A: 2 toggles.

### Mechanism

IC302: 2 Change-overs.

IC345: 2 Pushers.

IC357: Change-over and Crossbar.

IC379: Change-over and Pusher.

IC348: 2 Crossbars.

IC3N9: Crossbar and Pusher.

## TECHNICAL SPECIFICATIONS

- Rated voltage: 250V~
- Rated current: 10 AX.
- Command mode: Toggle.
- Degree of protection: IP20.
- Life: 40.000 cycles.
- Frame: Electrogalvanised sheet.
- Built according to standard UNE-EN 60.669-1:2018.
- Mounting in universal flush box according to standard UNE-EN IEC 60670-1:2022 and UNE-EN IEC60670-1:2022/A11.
- Plate fixing assembly: Snap-on.
- Possibility of making plates combining switches, bases, regulators...

## COMPLEMENTARY FEATURES

- Main part material: PA6.
- Toggle material: Aluminium (brass on request).
- Plate material: Aluminium (brass on request).
- Ambient operating temperature: -5°C a 40°C (35°C average 24h).
- Ambient storage temperature: -10°C a 50°C.
- Type of connection: Fast Clamping.
- Cable section admitted (with double entry): 1,5mm<sup>2</sup> a 2,5mm<sup>2</sup> fixed and flexible.

## SECURITY DIRECTIVES

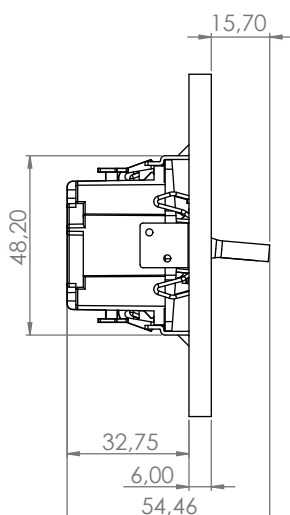
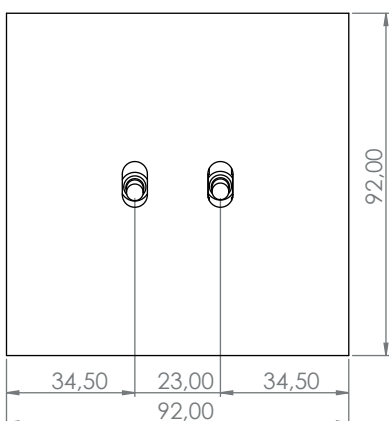
- Directive 2014/35/EU of 26 february 2014 (Low Voltage).
- Directive 2012/19/EU of 4 July 2012 (RAEE).
- Directive 2011/65/EU of 8 June 2011, (Restriction of certain hazardous substances in electrical and electronic equipment (RoHS)).
- Complies with IP21 standard.

\*For plate and levers.

# 2 LEVIERS



## FINITIONS DISPONIBLES\*



## RÉFÉRENCES ET DESCRIPTIONS

Plaque	Mécanisme
2A: 2 leviers.	IC302: 2 Va-et-vient. IC345: 2 Poussoirs. IC357: Va-et-vient et Croisement. IC379: Va-et-vient et Poussoir. IC348: 2 Croisements. IC3N9: Croisement et Poussoir.

## SPÉCIFICATIONS TECHNIQUES

- Tension nominale: 250V~
- Courant nominal: 10 AX.
- Mode de commande: Levier.
- Degré de protection: IP20.
- Vie: 40.000 cycles.
- Châssis: Tôle électro-galvanisée.
- Construit selon la norme UNE-EN 60.669-1:2018.
- Montage dans un boîtier d'encastrement universel selon la norme UNE-EN IEC 60670-1:2022 et UNE-EN IEC60670-1:2022/A11.
- Assemblage de fixation de plaque: Press-fit.
- Possibilité de réaliser des assiettes combinant interrupteurs, bases, régulateurs...

## CARACTÉRISTIQUES COMPLÉMENTAIRES

- Matériau de la pièce principale: PA6.
- Matériau du levier: Aluminium (laiton sur demande).
- Matériau de la plaque: Aluminium (laiton sur demande).
- Température ambiante de fonctionnement: -5°C a 40°C (35°C moyenne 24h).
- Température ambiante de stockage: -10°C a 50°C.
- Type de connexion: Démarrage rapide.
- Section de câble admise (avec double entrée): 1,5mm<sup>2</sup> a 2,5mm<sup>2</sup> rigides et flexibles.

## DIRECTIVES DE SÉCURITÉ

- Directive 2014/35/UE du 26 février 2014 (Basse tension).
- Directive 2012/19/UE du 4 juillet 2012 (RAEE).
- Directive 2011/65/UE du 8 juin 2011, (Limitation de certaines substances dangereuses dans les équipements électriques et électroniques (RoHS)).
- Conforme à la norme IP21.

\*Pour plaque et leviers.