

## DESCRIPCIÓN

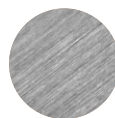
Mando termostático con 1 o 2 vías con embellecedor circular. Posibilidades de instalación: vertical u horizontal. Esta parte externa es compatible con los cuerpos empotrados MTV1-UP y MTI2-UP. Fabricado en acero inoxidable AISI 316 o latón.

## DATOS TÉCNICOS

- Cierre de seguridad en: 38°
- Temperatura mínima de trabajo: 3°C
- Mínimo recomendado: 15°C
- Temperatura máxima de trabajo: 80°C
- Máximo Recomendado: 65°C
- Diferencial térmico recomendado: 50°C
- Sistema de seguridad con parada de flujo en caso de falta - de una de las dos aguas.
- Rango de presión min/max. 0,5 - 5 bar (en caso de que la presión del agua sea superior a 5 bar se recomienda instalar reductores de presión).
- Presión recomendada: 3 bar.

## ACABADOS DISPONIBLES

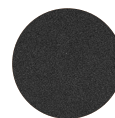
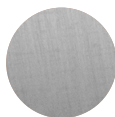
### Acero inoxidable AISI 316

Acero inox.  
cepillado

Gunmetal

Cobre  
cepilladoOro  
cepillado

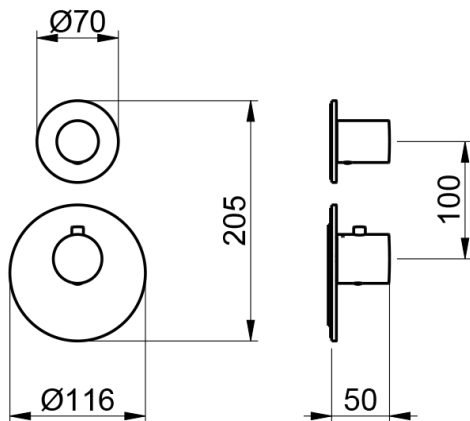
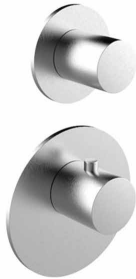
### Latón

Blanco  
mateNegro  
mateOro  
brillanteNíquel  
cepillado

Cromo

# MTV1-AP

Mixers



## DESCRIPTION

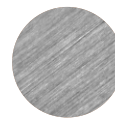
Thermostatic mixer with 1 or 2 ways with circular trim. Installation possibilities: vertical or horizontal. Compatible with the MTV1-UP y MTI2-UP built-in body. Made of Stainless Steel AISI 316 or brass.

## TECHNICAL DATA

- Safety lock at: 38°
- Minimum working temperature: 3°C
- Recommended minimum: 15°C
- Maximum working temperature: 80°C
- Maximum Recommended: 65°C
- Recommended thermal differential: 50°C
- Safety system with flow stop in case of lack - of one of the two waters.
- Pressure range min / max. 0.5 - 5 bar (in case that the water pressure is higher than 5 bar it is recommended to install pressure reducers).
- Recommended pressure: 3 bar.

## FINISHES AVAILABLE

### Stainless steel AISI 316



Brushed stainless steel



Gunmetal



Brushed copper



Brushed gold

### Brass



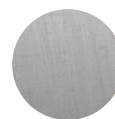
Matt white



Matt black



Polished gold



Brushed nickel



Chrome