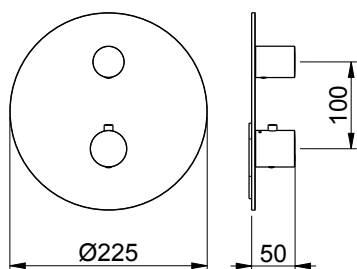
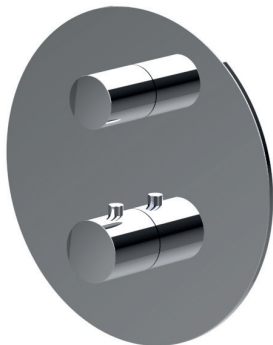


MTVPC1-AP

Mandos



DESCRIPCIÓN

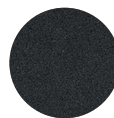
Mando termostático con 1 o 2 vías con pletina circular. Posibilidades de instalación: vertical u horizontal.

Parte externa compatible con los cuerpos empotrados MTV1-UP y MTI2-UP. Fabricado en latón.

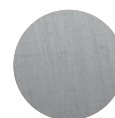
DATOS TÉCNICOS

- Cierre de seguridad en: 38°
- Temperatura mínima de trabajo: 3°C
- Mínimo recomendado: 15°C
- Temperatura máxima de trabajo: 70°C
- Temperatura máxima recomendada: 65°C
- Diferencial térmico recomendado: 50°C
- Sistema de seguridad con parada de flujo en caso de falta - de una de las dos aguas.
- Rango de presión min/max. 0,5 - 5 bar (en caso de que la presión del agua sea superior a 5 bar se recomienda instalar reductores de presión).
- Presión recomendada: 3 bar.

ACABADOS DISPONIBLES

Negro
mateBlanco
mateOro
brillanteOro
cepillado

Cromo

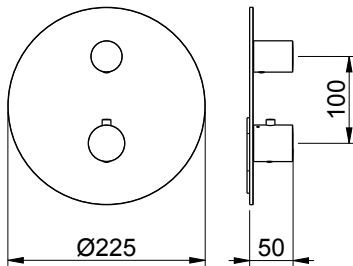
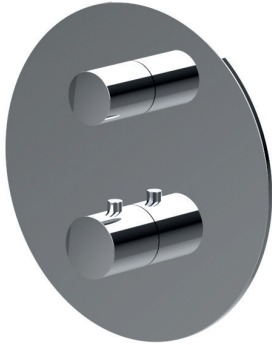
Níquel
cepillado

Gunmetal

Cobre
cepillado

MTVPC1-AP

Mixers



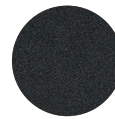
DESCRIPTION

1 or 2-way thermostatic control with circular plate.
Installation possibilities: vertical or horizontal.
This external part is compatible with the MTV1-UP
and MTI2-UP built-in bodies. Made of brass.

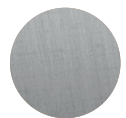
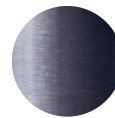
TECHNICAL DATA

- Safety lock at: 38°
- Min. Working temperature: 3°C
- Min. recommended: 15°C
- Max. Working temperature: 70°C
- Max. recommended: 65°C
- Recommended thermal differential 50°C
- Safety system with flow stop in case of lack of one of the two waters.
- Pressure range min / max. 0.5 - 5 bar (in case that the water pressure is higher than 5 bar it is recommended to install pressure reducers).
- Recommended pressure: 3 bar.

FINISHES AVAILABLE

Matt
blackMatt
whitePolished
goldBrushed
gold

Chrome

Brushed
nickel

Gunmetal

Brushed
copper