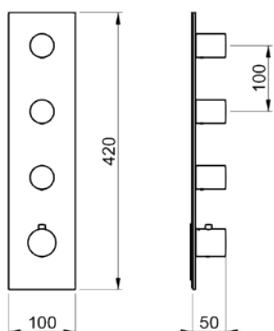


# MTVPR3-AP

Mandos



## DESCRIPCIÓN

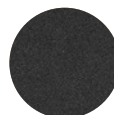
Mando termostático con 3 vías con pletina rectangular. Posibilidades de instalación: vertical u horizontal. Esta parte externa es compatible con los cuerpos empotrados MTV3-UP.

Fabricado en latón.

## DATOS TÉCNICOS

- Cierre de seguridad en: 38°
- Temperatura mínima de trabajo: 3°C
- Mínimo recomendado: 15°C
- Temperatura máxima de trabajo: 70°C
- Temperatura máxima recomendada: 65°C
- Diferencial térmico recomendado: 50°C
- Sistema de seguridad con parada de flujo en caso de falta - de una de las dos aguas.
- Rango de presión min/max. 0,5 - 5 bar (en caso de que la presión del agua sea superior a 5 bar se recomienda instalar reductores de presión).
- Presión recomendada: 3 bar.

## ACABADOS DISPONIBLES



Negro  
mate



Blanco  
mate



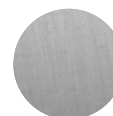
Oro  
brillante



Oro  
cepillado



Cromo



Níquel  
cepillado



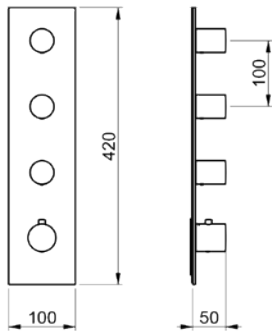
Gunmetal



Cobre  
cepillado

# MTVPR3-AP

Mixers



## DESCRIPTION

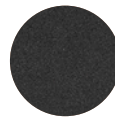
3-way thermostatic control with rectangular plate. Installation possibilities: vertical or horizontal. This external part is compatible with the MTV3-UP built-in bodies.

Made of brass.

## TECHNICAL DATA

- Safety lock at: 38°
- Min. Working temperature: 3°C
- Min. recommended: 15°C
- Max. Working temperature: 70°C
- Max. recommended: 65°C
- Recommended thermal differential 50°C
- Safety system with flow stop in case of lack of one of the two waters.
- Pressure range min / max. 0.5 - 5 bar (in case that the water pressure is higher than 5 bar it is recommended to install pressure reducers).
- Recommended pressure: 3 bar.

## FINISHES AVAILABLE



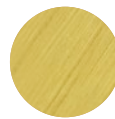
Matt  
black



Matt  
black



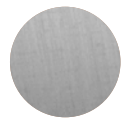
Polished  
gold



Brushed  
gold



Chrome



Brushed  
nickel



Gunmetal



Brushed  
copper