

DESCRIPCIÓN

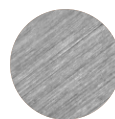
Válvula de paso con embellecedor cuadrado.
Esta parte externa es compatible con el cuerpos empotrados MV-UP y MI-UP.
Fabricado en acero inoxidable AISI 316 o latón.

DATOS TÉCNICOS

- Cierre de seguridad en: 38°
- Temperatura mínima de trabajo: 3°C
- Mínimo recomendado: 15°C
- Temperatura máxima de trabajo: 80°C
- Máximo Recomendado: 65°C
- Diferencial térmico recomendado: 50°C
- Sistema de seguridad con parada de flujo en caso de falta - de una de las dos aguas.
- Rango de presión min/max. 0,5 - 5 bar (en caso de que la presión del agua sea superior a 5 bar se recomienda instalar reductores de presión).
- Presión recomendada: 3 bar.

ACABADOS DISPONIBLES

Acero inoxidable AISI 316

Acero inox.
cepillado

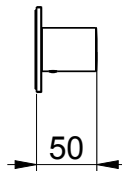
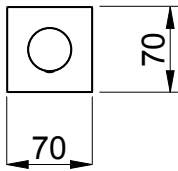
Gunmetal

Cobre
cepilladoOro
cepillado

Latón

Blanco
mateNegro
mateOro
brillanteNíquel
cepillado

Cromo



DESCRIPTION

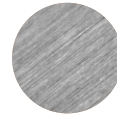
Bypass valve with square trim. This external part is compatible with the MV-UP and MI-UP recessed bodies. Made of Stainless Steel AISI 316 or brass.

TECHNICAL DATA

- Safety lock at: 38°
- Minimum working temperature: 3°C
- Recommended minimum: 15°C
- Maximum working temperature: 80°C
- Maximum Recommended: 65°C
- Recommended thermal differential: 50°C
- Safety system with flow stop in case of lack - of one of the two waters.
- Pressure range min / max. 0.5 - 5 bar (in case that the water pressure is higher than 5 bar it is recommended to install pressure reducers).
- Recommended pressure: 3 bar.

FINISHES AVAILABLE

Stainless steel AISI 316



Brushed stainless steel



Gunmetal



Brushed copper



Brushed gold

Brass



Matt white



Matt black



Polished gold



Brushed nickel



Chrome